



工場の困りごと 「まるごと」 サポート!!

月組工業株式会社はプラントメンテナンスで岡山を支えます

TSUKIGUMI

会社概要

company

▶ 会社名	月組工業株式会社
▶ 住所	〒703-8241 岡山県岡山市中区高島新屋敷 91-8
▶ 業務内容	総合建設業、土・石・砂利の販売業、産業廃棄物処理業
▶ 許可番号	岡山県知事許可(般-23)第13539号
▶ 許可年月日	平成28年10月19日
▶ 建設業の種類	木工事業、鳶・大工工事業、建築工事業、舗装工事業、しゅんせつ工事業、水道施設工事業、大工工事業、左官工事業、石工事業、屋根工事業、タイル・れんが・ブロック工事業、鋼構造物工事業、鉄筋工事業、板金工事業、ガラス工事業、舗装工事業、防水工事業、内装仕上工事業、熱絶縁工事業、建具工事業
▶ 産業廃棄物処分量 許可番号	(県)第3301028458号 (岡山市)第8310028458号 積替え保管許可あり
▶ 資本金	3500万円
▶ 会社設立	昭和59年11月21日
▶ 従業員	15人
▶ 建設機械類	パワーショベル 14台 1.5t~14.0t ローター 1台 高所作業車(12m) 1台 その他

プラントメンテナンス

Plant maintenance

工場内の生産性・安全性を守るため

24時間 365 日常駐メンテナンスさせていただきます。

プラントメンテナンスの特徴



スピード対応

原因探求・修理に時間がかかるほど工場の機能が低下します。なぜ異常が起きているのか原因を素早く突き止め作業を行う適正な判断を行う専門知識が私たちにあります。



改善・向上

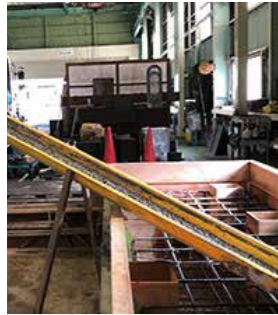
改善だけで終わらせてしまうケースは多いですが、もっと使いやすくするためにはどうすればいいのか考えることが大切です。再発防止についてもおまかせください。



アフターフォロー

月組工業株式会社は 24 時間 365 日スタッフが対応。急な故障やトラブルが起きても安心です。お困りのお客様への丁寧な現状確認で原因究明に努めます。

プラントメンテナンスの様子



機械移設工事



ピット設置工事



工場新築工事



機械移設のための基礎工事



機械設置のための基礎工事

その他の建設業務

Other works



基礎工事



土木工事



塗装工事



建築工事



下水・水道工事

月組工業株式会社の強み

Our company's advantage

「丸ごとおまかせ・こまめな連絡・豊富な知識と技術力」

まず私たちにご相談ください！

月組工業株式会社は岡山県内で様々な建設・土木工事などの実績があります。製造業の工場管理を行うプラントメンテナンスを得意としており、お客様の困りごとに即時対応できる体制でお手伝いさせていただいております。



総合建設業だからできる、工場内のお困りごと丸ごと対応いたします！

お客様が長期間にわたり、工場の順調な稼働を維持し、同時に一層の改善・向上をはかっていけるよう、私たちは点検・修理から建設技術を用いた第二工場やプレハブの新設まで、一連のサービスを一元的に提供できる体制を確保しています。どのようなご要望に対しても、誠心誠意をもって対応いたします。



「報・連・相」に自信あり！こまめな連絡いたします！

定期的におこなうメンテナンス、定期保全で重要になるのが「速さ」です。なぜなら、時間がかかるほど工場の機能が低下してしまうからです。お客様のお困りごとにはすぐに対応できるよう、報・連・相を社内で徹底しています。どのようなご要望に対しても、誠心誠意をもって対応いたします。



豊富な知識に裏付けされた技術で対応いたします！

岡山県内で様々な建設・土木工事の実績があり、豊富な技術で対応いたします。どのようなご要望に対しても、誠心誠意をもって対応いたします。

- 土木事業
- 大工事業
- タイル・れんが・ブロック工事業
- 鳶・大工事業
- 左官工事業
- 板金工事業
- 防水工事業
- 建築工事業
- 石工事業
- 鋼構造物工事業
- 内装仕上工事業
- 舗装工事業
- 屋根工事業
- 鉄筋工事業
- 熱絶縁工事業
- しゅんせつ工事業
- ガラス工事業
- 建具工事業
- 水道施設工事業
- 舗装工事業

